


**PROGETTO PER L'AMPLIAMENTO E LA RIORGANIZZAZIONE DEL SITO
PRODUTTIVO AUTORIZZATO AL RECUPERO DI RIFIUTI NON PERICOLOSI
IN LOC. ZONA INDUSTRIALE S. ERACLIO NEL COMUNE DI FOLIGNO (PG)**

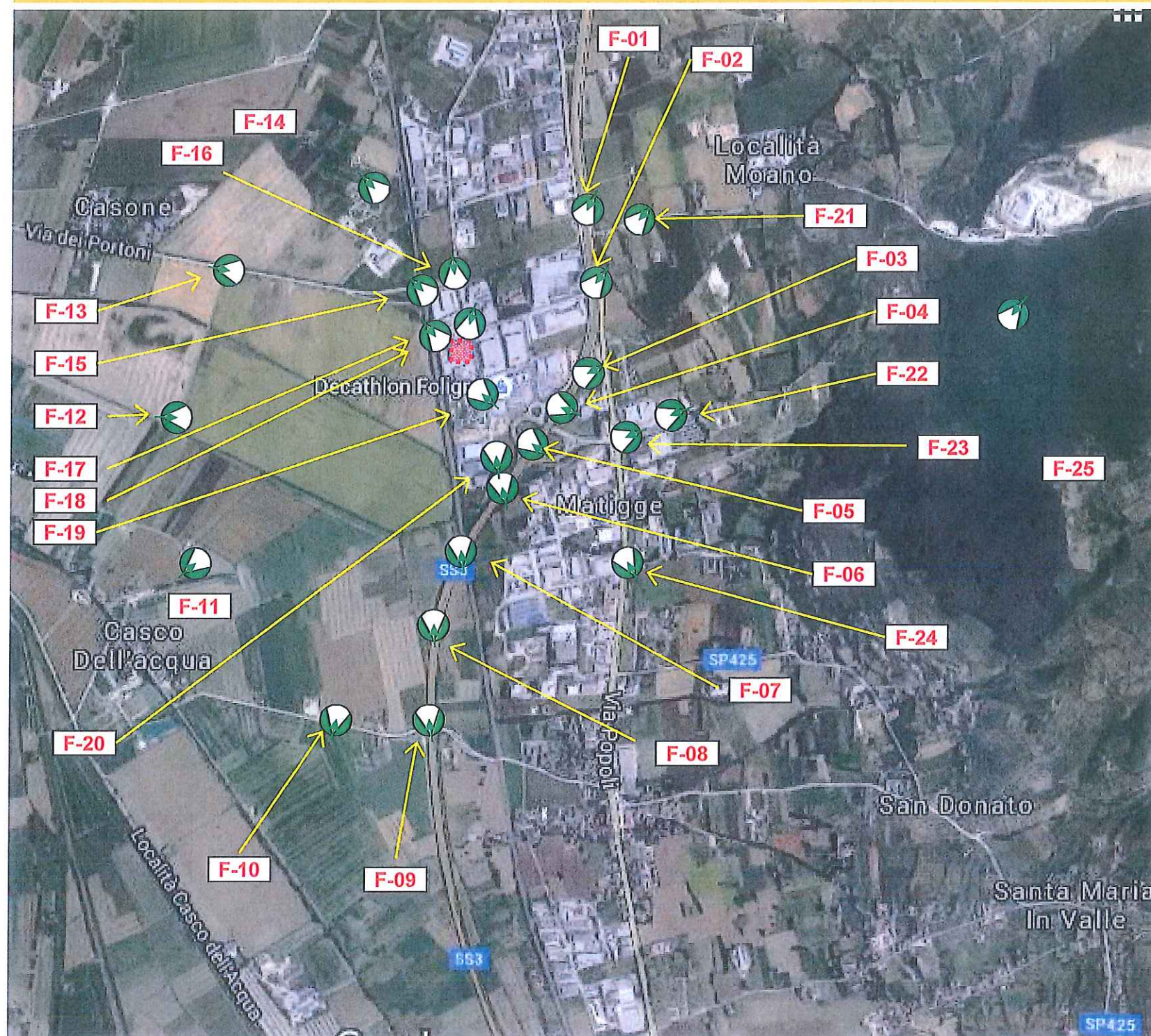
ALLEGATO 3 INTERVISIBILITÀ

**Soggetto Proponente:
Umbriafrip Srl**

Ottobre 2015

Gruppo di lavoro	Timbro e firma
Coordinatore e responsabile <i>Dott. Michele Chiochini</i>	
Esperti	
<i>Ing. Aurora Massoli</i>	

TAV 1 – INTERVISIBILITÀ, QUADRO DI INSIEME DEI PUNTI DI VISUALE



INQUADRAMENTO GENERALE DEI PUNTI DI RIPRESA PER LA VALUTAZIONE DELLA INTERVISIBILITÀ RISPETTO A PUNTI DI VISUALE SENSIBILI, DELL'AREA OVE VERRÀ SVOLTA L'ATTIVITÀ DI RECUPERO DEI RIFIUTI SPECIALI NON PERICOLOSI

LEGENDA



PUNTO DI VISUALE

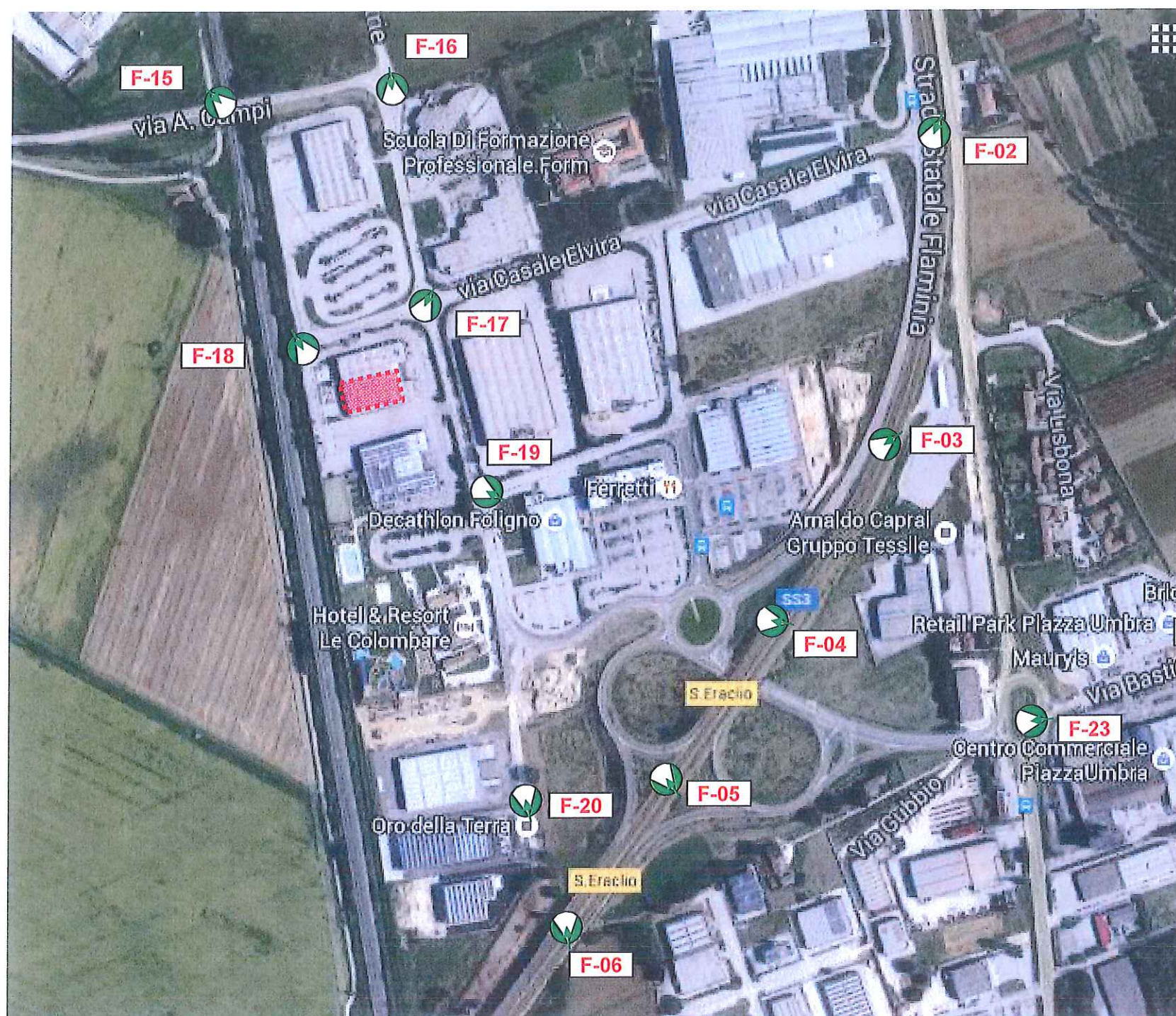
F-16

NUMERO DELLA FOTO RELATIVA AL PUNTO VISUALE



CAPANNONE UMBRIA FRIP

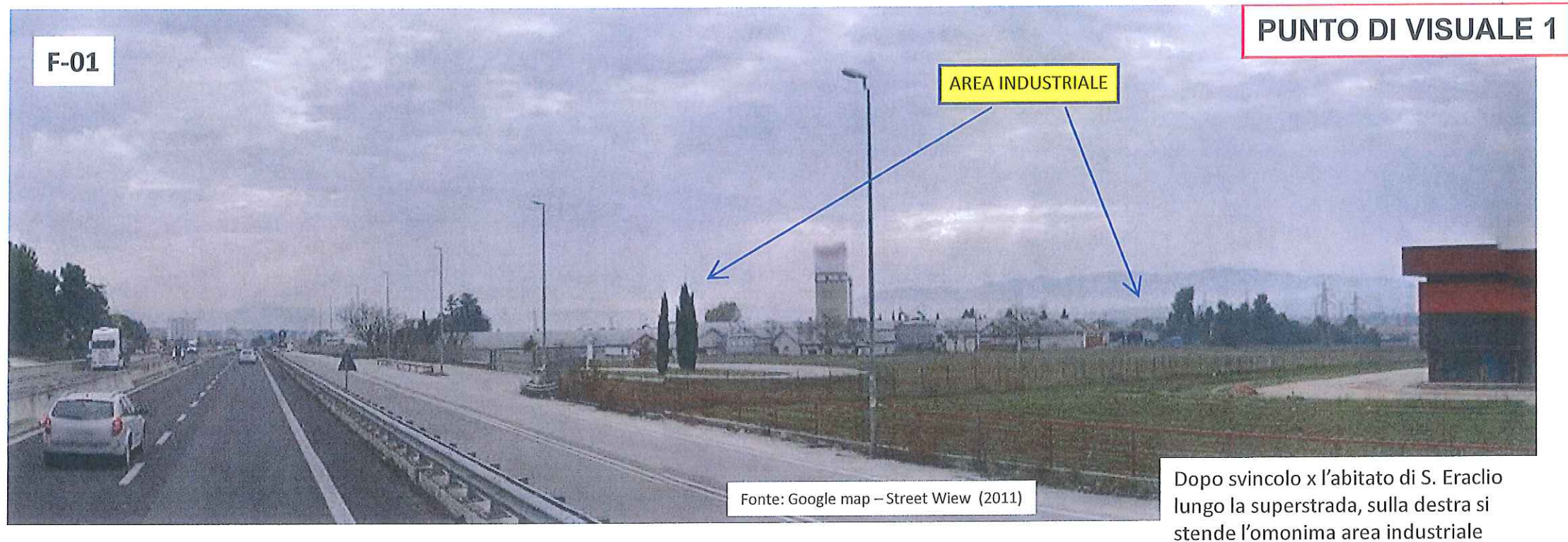
INTERVISIBILITÀ, DETTAGLIO DEI PUNTI DI VISUALE PIÙ PROSSIMI AL SITO DI INTERESSE



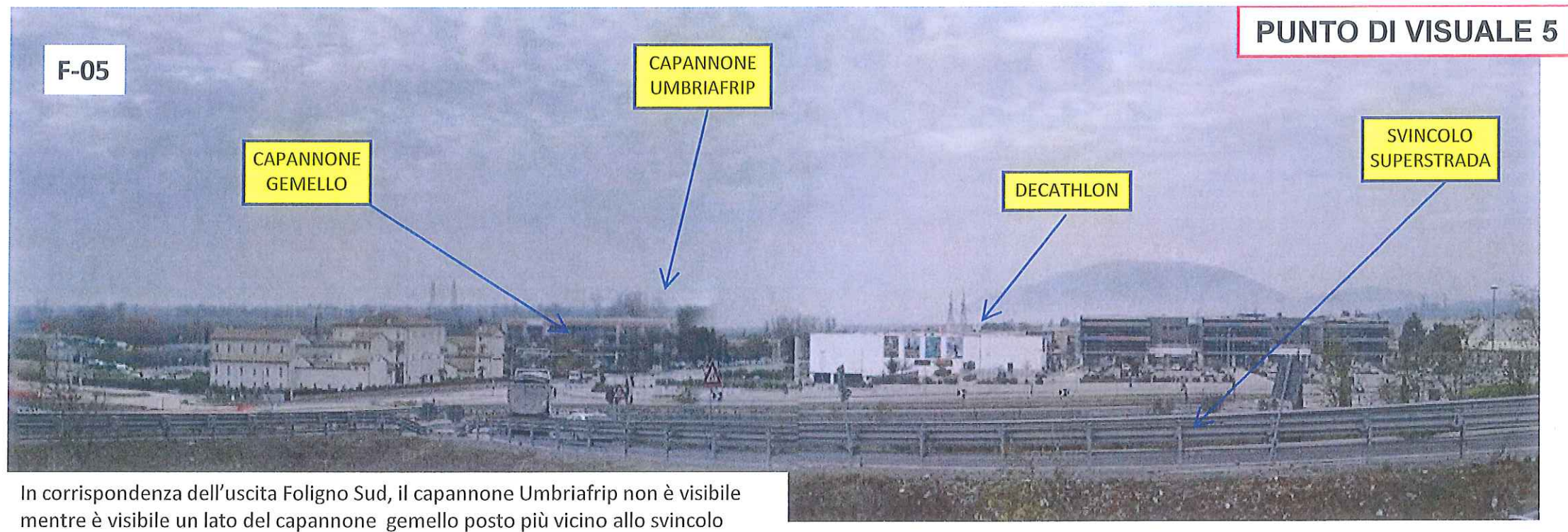
**INQUADRAMENTO DI
DETTAGLIO DEI PUNTI DI
RIPRESA INTERNAMENTE
ALL'AREA INDUSTRIALE
DI S. ERACLIO**

LEGENDA

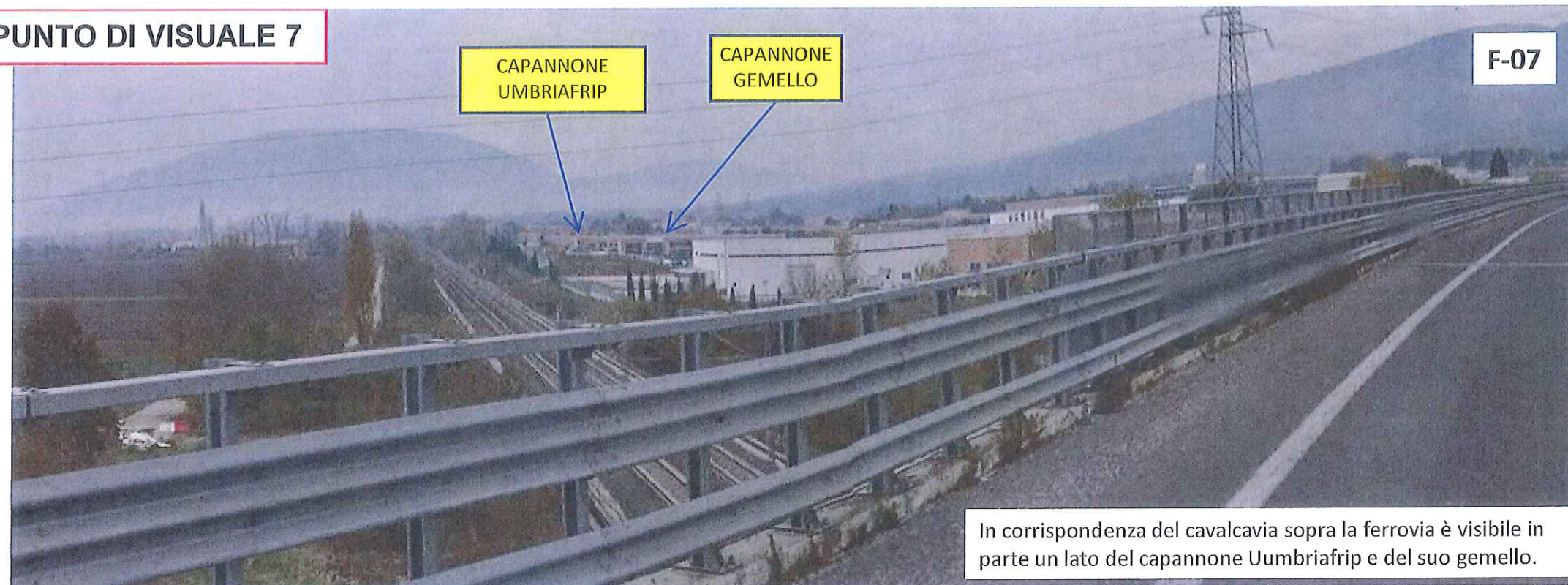
-  PUNTO DI VISUALE
-  NUMERO DELLA FOTO
RELATIVA AL PUNTO
VISUALE
-  CAPANNONE
UMBRIA FRIP







PUNTO DI VISUALE 7

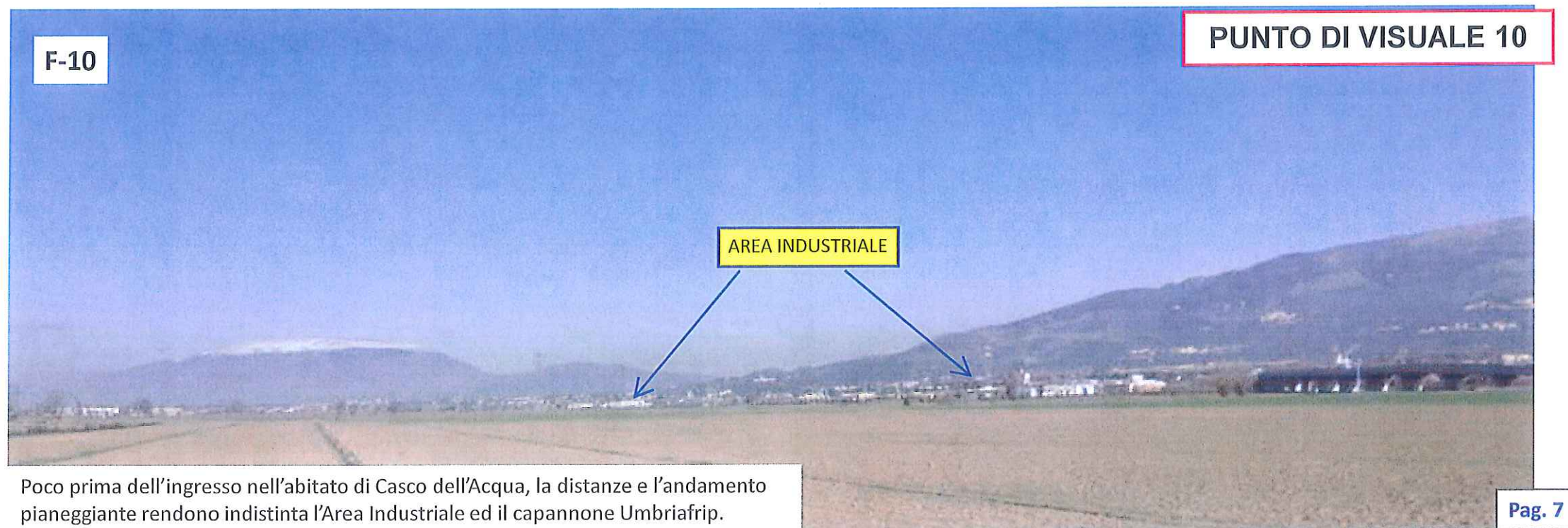


PUNTO DI VISUALE 9



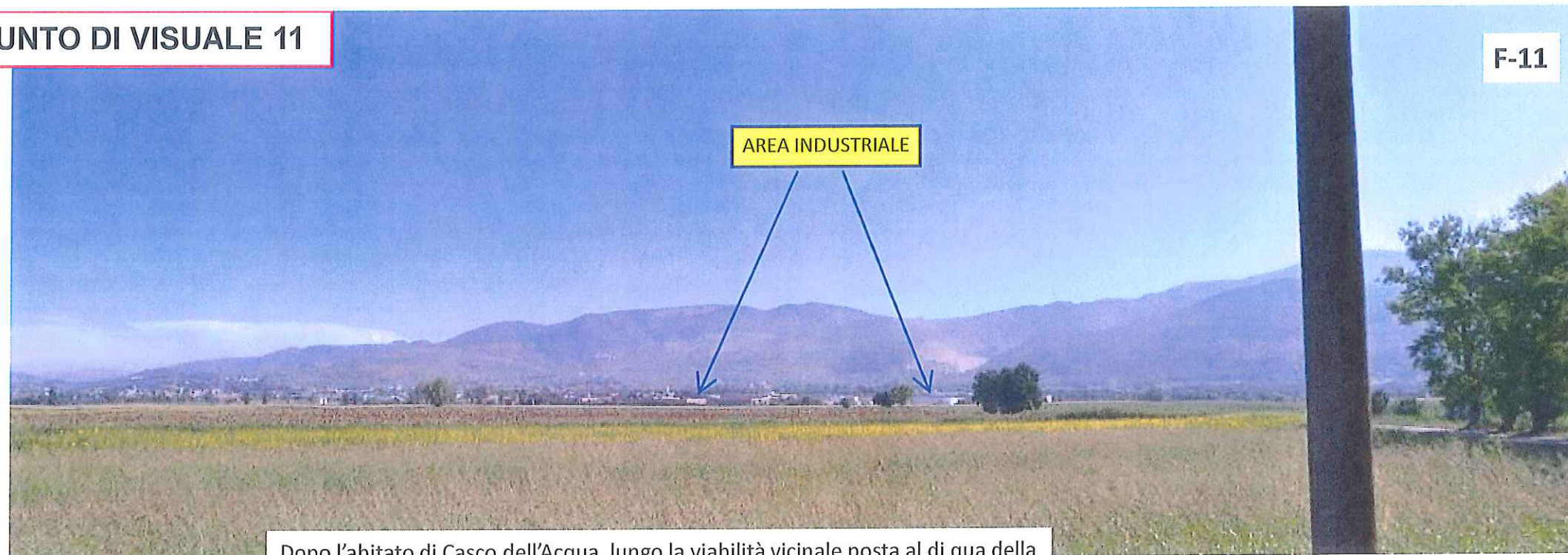
F-10

PUNTO DI VISUALE 10



PUNTO DI VISUALE 11

F-11



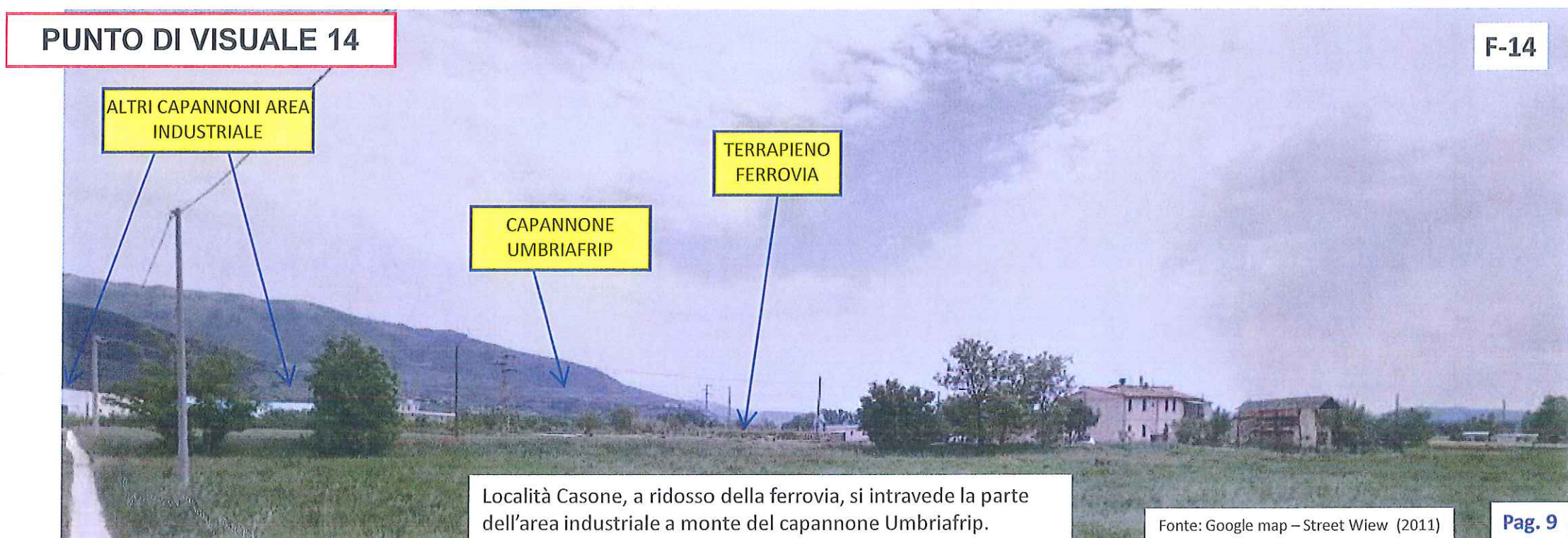
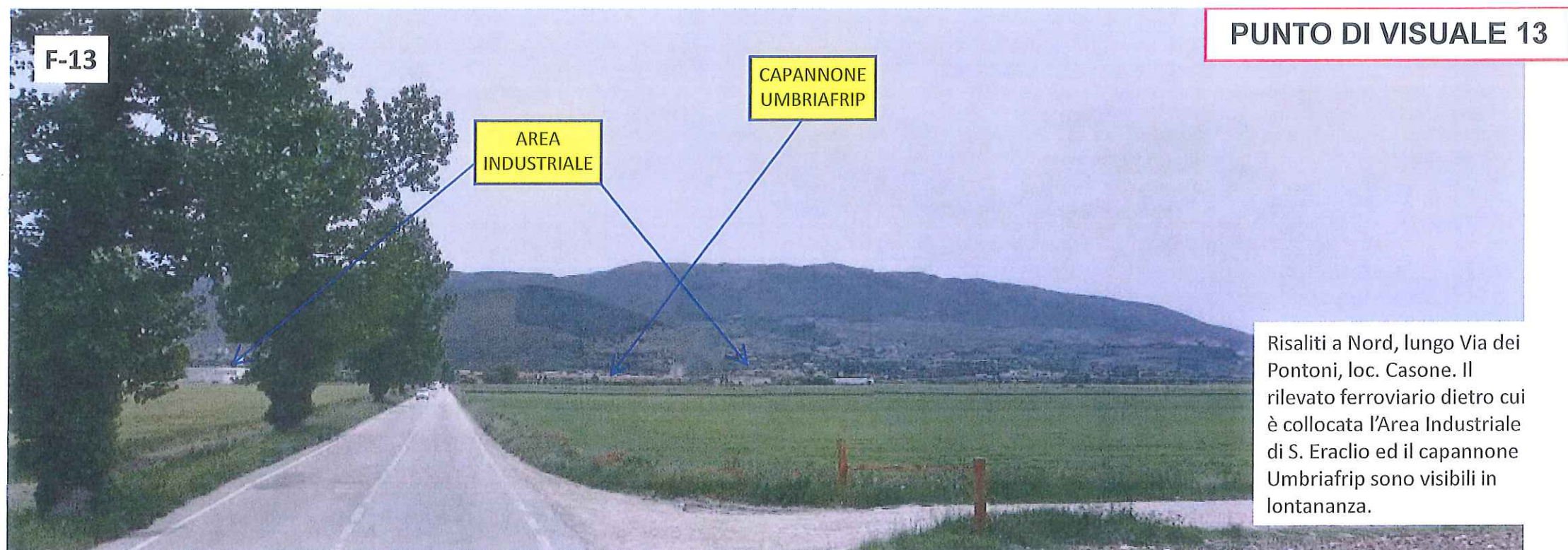
Dopo l'abitato di Casco dell'Acqua, lungo la viabilità vicinale posta al di qua della ferrovia. L'Area Industriale ed il capannone Umbriafrap, posta oltre la ferrovia e sviluppatasi lungo di essa in senso N-S non sono praticamente visibili

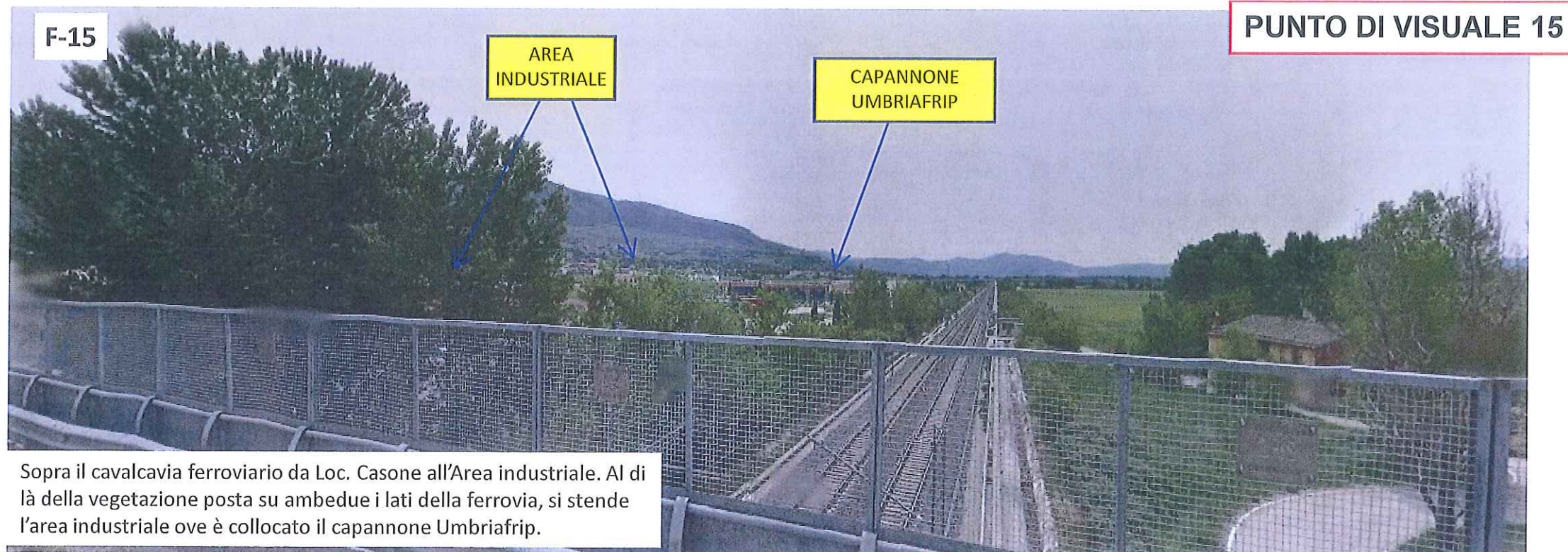
F-12

PUNTO DI VISUALE 12

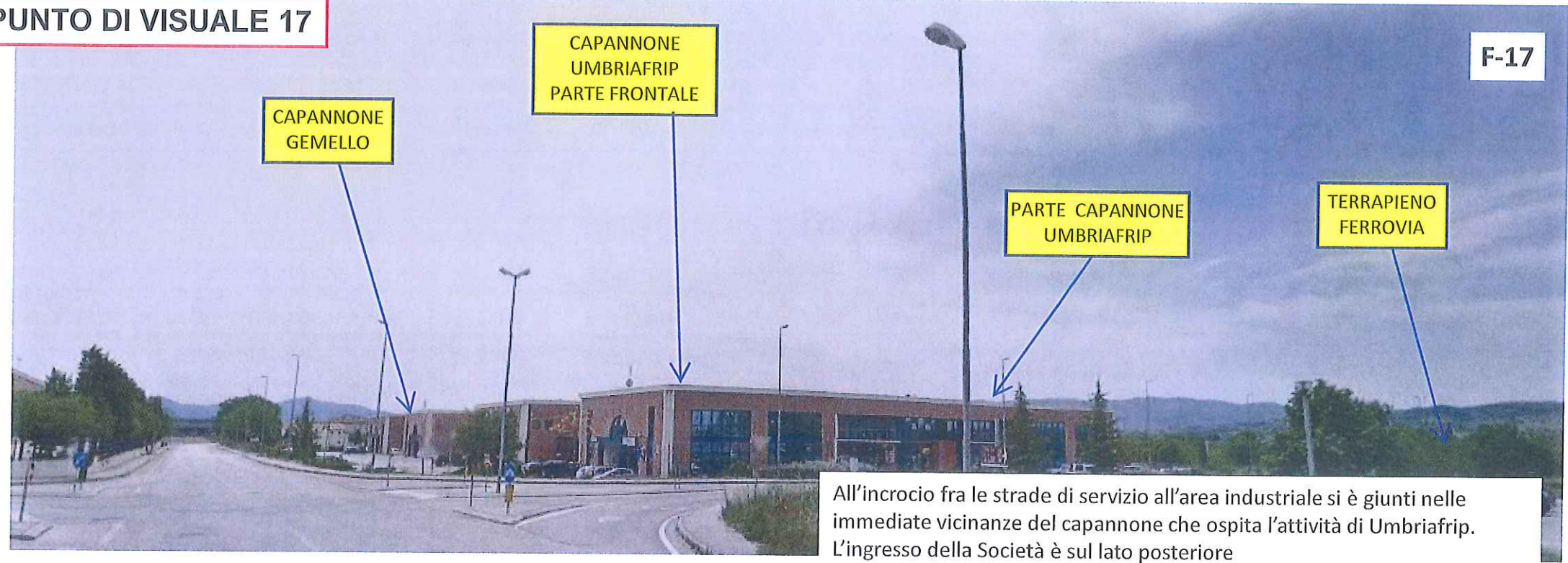


Fonte: Google map – Street Wiew (2011)

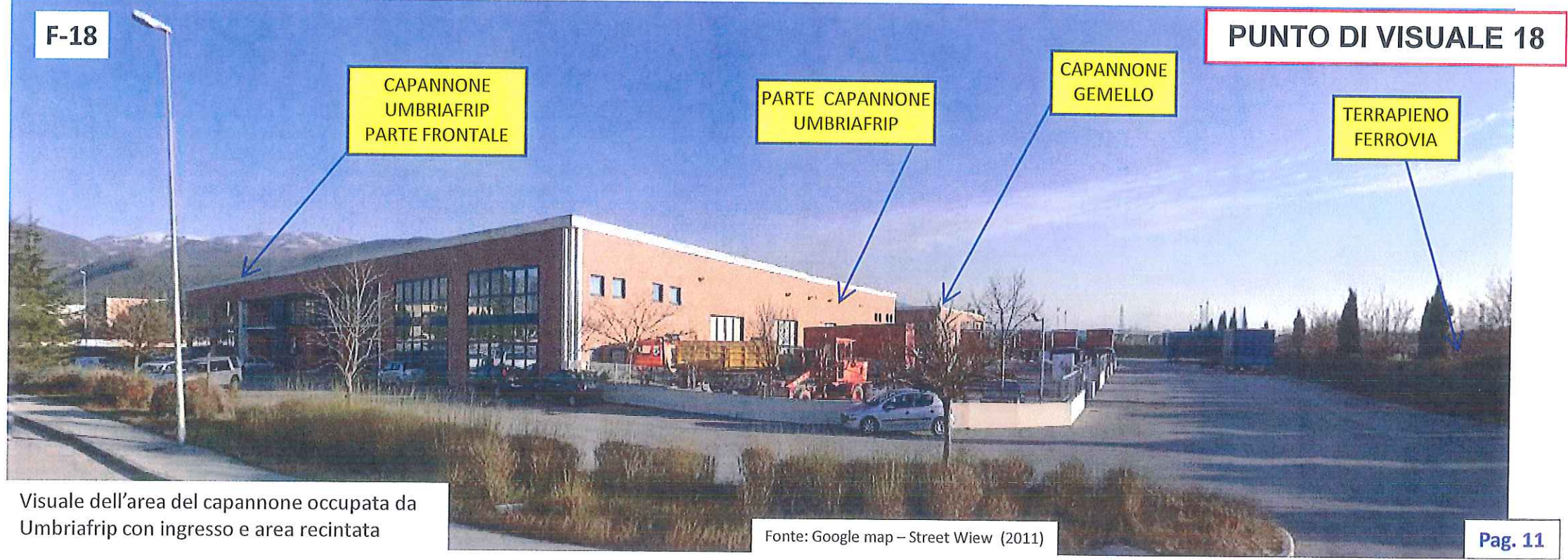


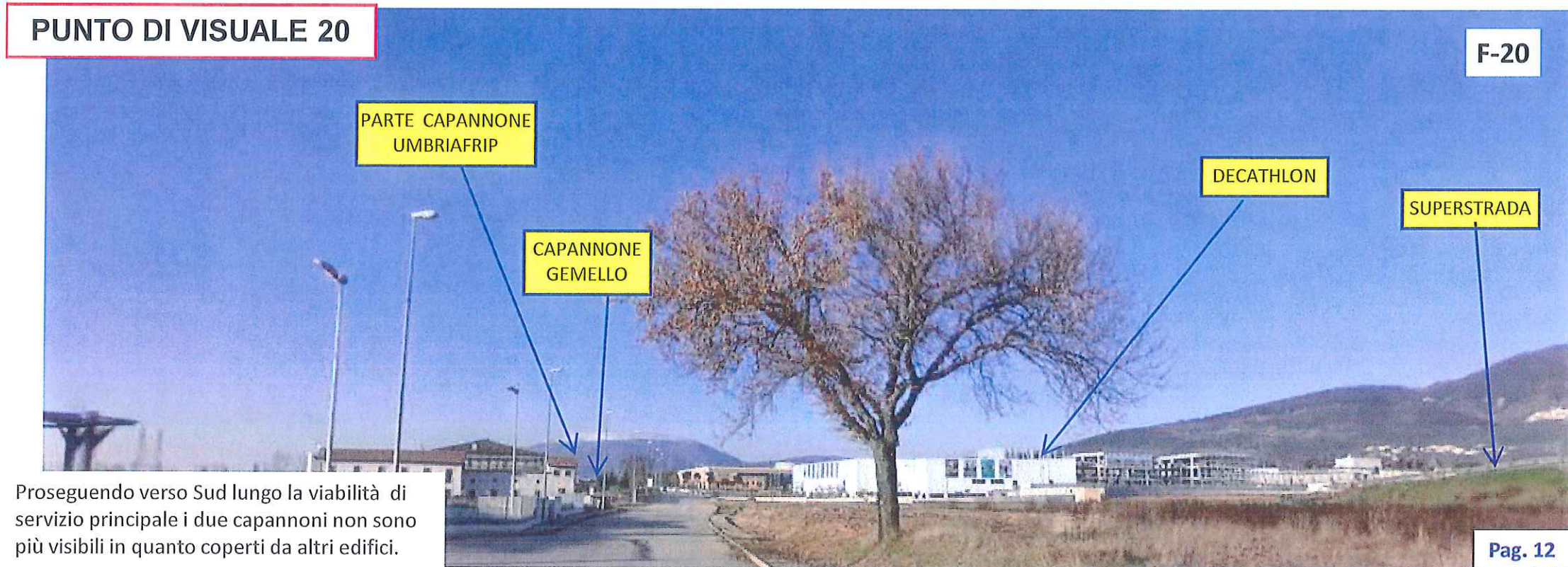


PUNTO DI VISUALE 17



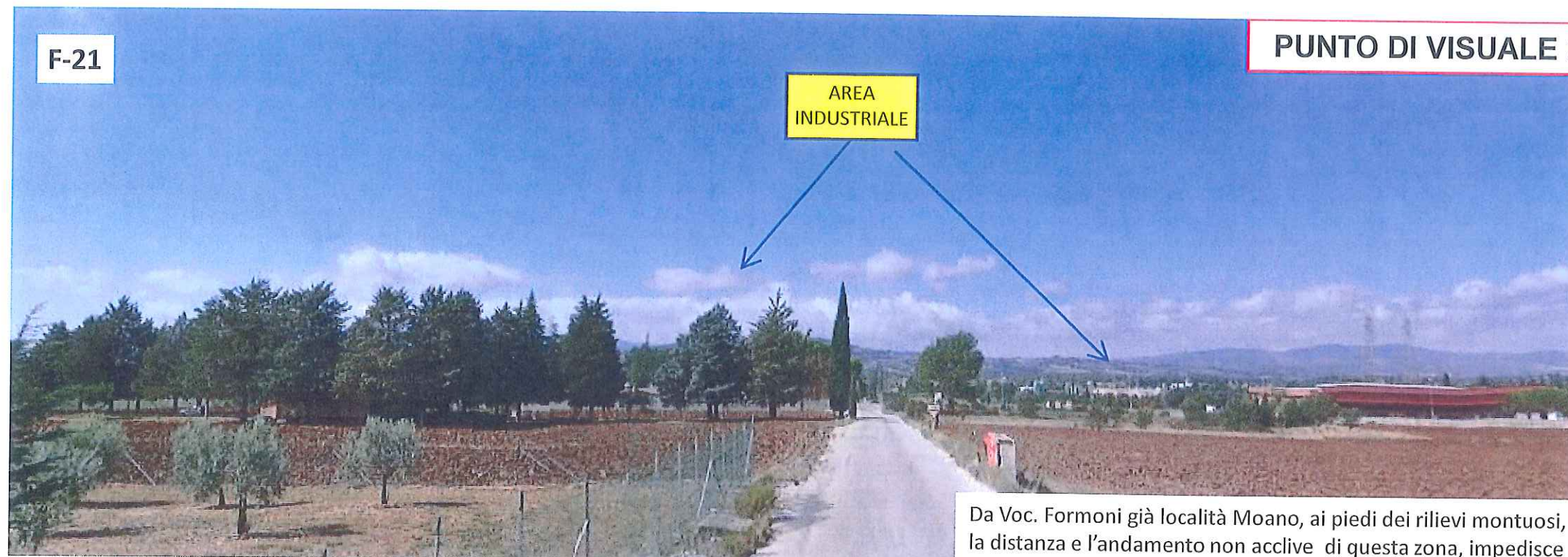
F-18





F-21

PUNTO DI VISUALE 21



Da Voc. Formoni già località Moano, ai piedi dei rilievi montuosi, la distanza e l'andamento non acclive di questa zona, impedisce la visuale dell'area industriale e del capannone Umbriafrap

PUNTO DI VISUALE 22

F-22



In corrispondenza del Centro Commerciale Piazza Umbra, verso la rotatoria ed il sottopassaggio della superstrada, l'intensa edificazione commerciale impedisce la vista dell'area industriale posta al di là del terrapieno della superstrada

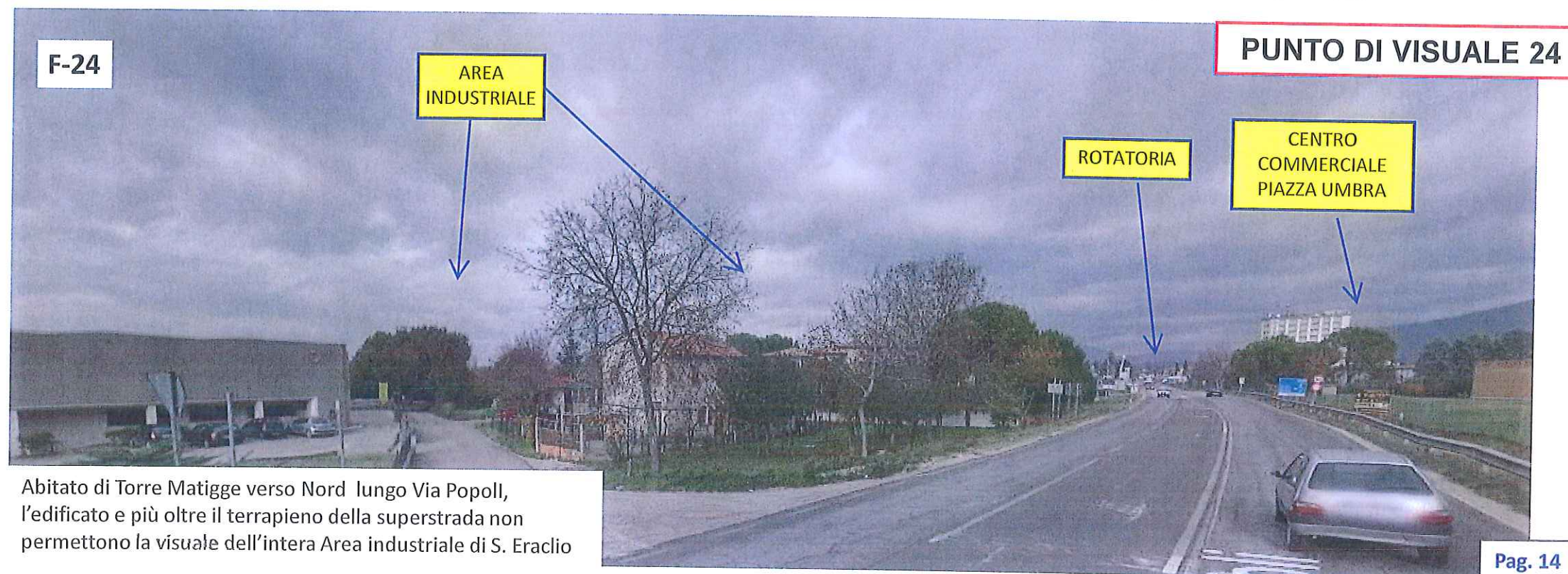
Fonte: Google map – Street Wiew (2011)

Pag. 13

PUNTO DI VISUALE 23



F-24



ALLEGATO FOTOGRAFICO

